



Syrphes de Belgique et des Pays-Bas

Colophon

Syrphes de Belgique et des Pays-Bas
André Schulten

Cet ouvrage a été publié sous le titre original : *Zweefvliegen van Nederland en België*
par Jeugdbondsuitgeverij
Postbus 88- 1243 ZH 's Gavenland
info@jeugdbondsuitgeverij.nl



Photo de couverture: *Leucozona lucorum* © André Schulten
Illustrations: André Schulten
Mise en page: Savanne van Harrewijken

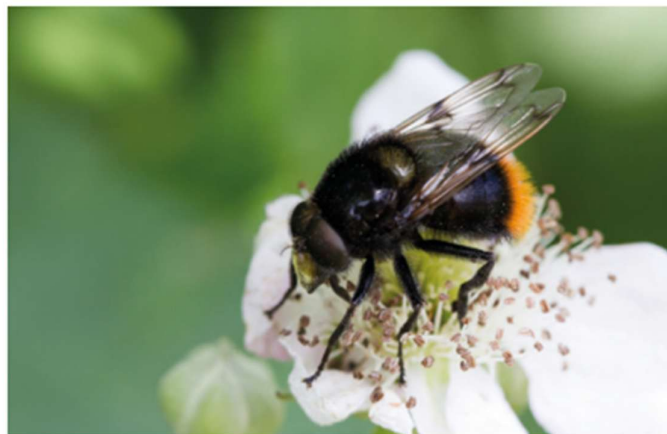
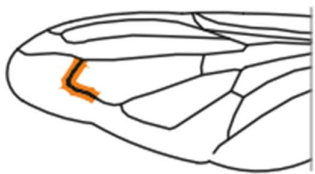
Traduction et adaptation : Pierre Bonmariage, Mireille Dubucq, Manfred Ramault,
Annette Rolis, Jean-Sébastien Rousseau-Piot, Damien Sevrin, Cédric Vanappelghem
et Gwenaëlle Vandendriessche

Editeurs: Natagora et le Conservatoire d'espaces naturels Nord et du Pas-de-Calais



Volucella Volucelles

5 espèces. Grandes mouches ressemblant à des bourdons ou à des guêpes. Face fortement allongée vers le bas. Antennes plus courtes que la tête. Arista avec de longs poils. Ailes : cellule 1 fermée, nervure transversale a avant le milieu de la cellule 3.

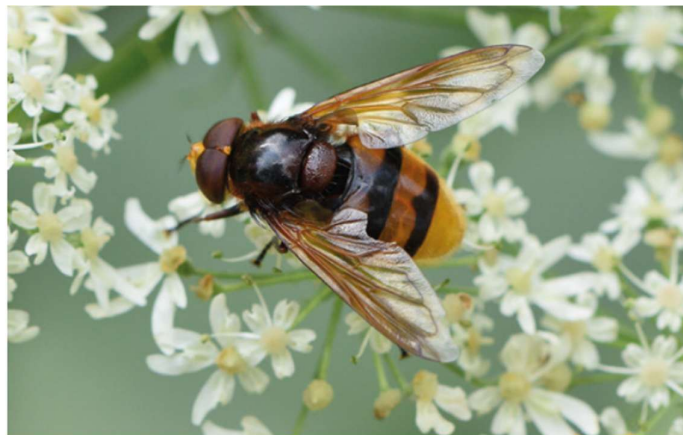


Volucella bombylans var. *bombylans* © Peter Lindenburg

□ *Volucella zonaria* 🦋

Volucelle zonée

18-22 mm. Dos du thorax des mâles le plus souvent noirâtre tandis qu'il est brun-rouge brillant chez les femelles. Abdomen avec des bandes transversales jaune-rouge. Sternite 2 noir. Ailes : bord antérieur de l'aile brun-jaune. P-B et BE : assez commun. Bois, parcs, jardins. Juin à octobre



Volucella zonaria

© Bert Oving

■ *Volucella pellucens* 🦋

Volucelle transparente

12-18 mm. Thorax noir. Scutellum brun. Tergite 2 blanc à jaune, tergites 3-4 noirs. Ailes avec une tache plus foncée au milieu et des nervures noircies à l'extrémité. P-B : commun. BE assez commun. Bois de feuillus, parc, jardins. Mai à Septembre.



Volucella pellucens

© André den Ouden

Tête de profil



Volucella pellucens

© Kees van Soolingen

Pour télécharger la totalité de la clé de détermination :

