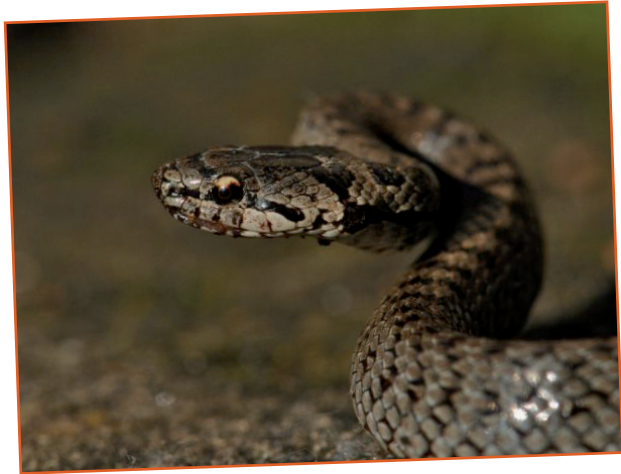




# Faune Grand Est [www.faune-grandest.org](http://www.faune-grandest.org)

Base de données naturalistes participative - Bilan d'activité 2025



# La saison 2025, en un coup d'oeil

## Les contributeurs



**5 500** actifs (au moins une obs' en 2025)

dont **2 100** réguliers (+100 obs' en 2025)

dont **1 800** nouveaux en 2025

**19 900** contributeurs au total



## Le bénévolat



**145 000** heures en 2025

soit **20 700** jours en 2025

pour la collecte et la validation

## Les espèces



**3 400** espèces notées en 2025

**6 300** espèces au total



## Les observations



**1,06 million** obs' enregistrées en 2025

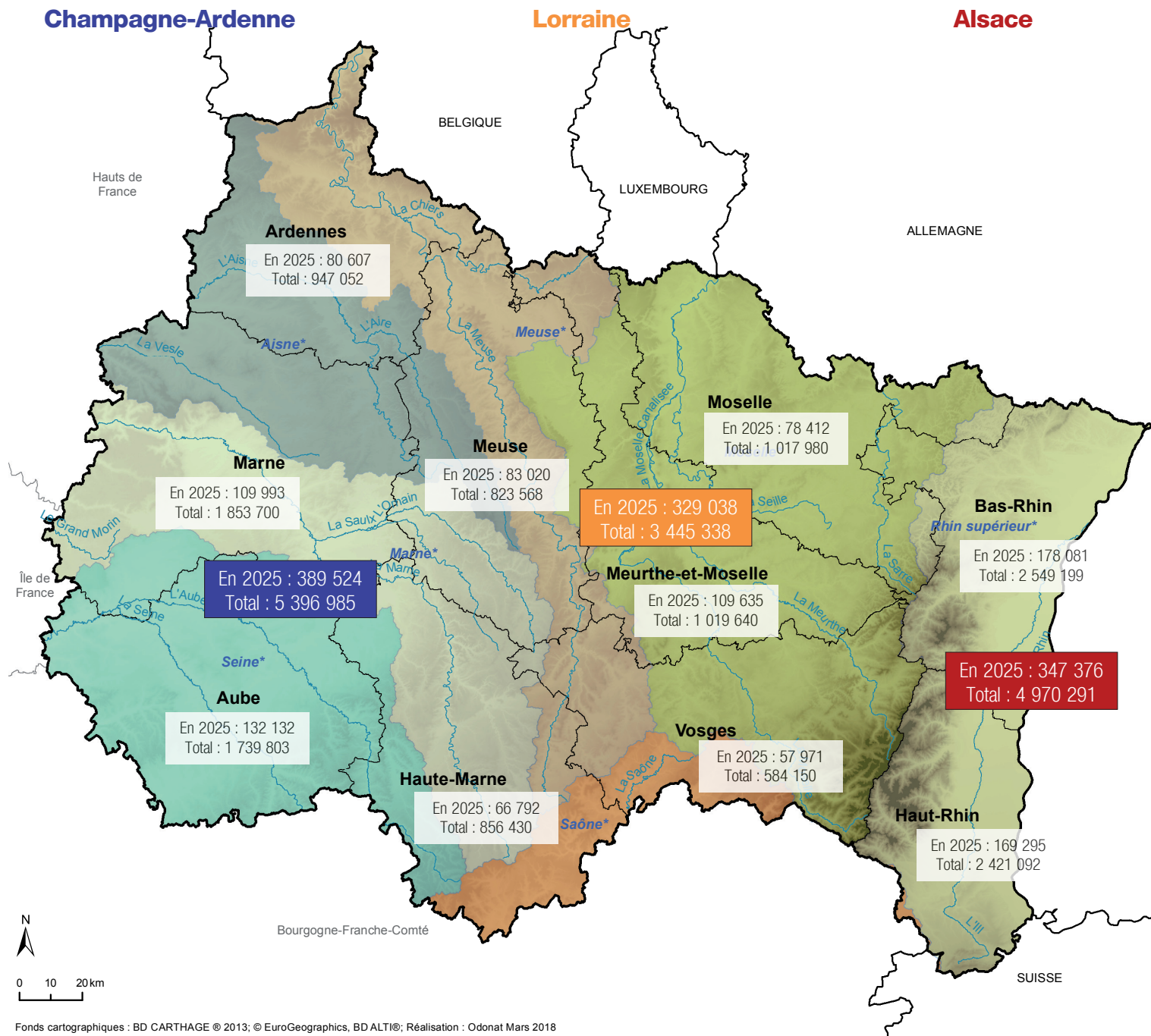
**13,8 millions** obs' au total



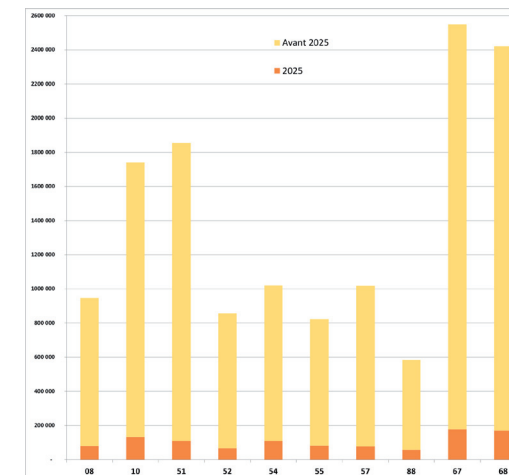
Retrouvez toutes les photographies de ce document -et bien d'autres- dans la galerie de Faune Grand Est

24 heures de la biodiversité 2025 [Carole Sirlin] ; Crapaud calamite *Epidaleia calamita* Christophe Hervé ;  
Buse variable *Buteo buteo* [Jean-Luc Camillieri] - COUVERTURE : Spatule blanche *Platalea leucorodia* [Denis Fourcaud] ;  
Sylvaine *Ochloides sylvanus* [Christian Rust] ; Coronelle lisse *Coronella austriaca* [Bertrand Kernel]

# Nombre d'observations enregistrées par département



En 2025 : 1 065 938  
Total : 13 812 614



Nombre d'observations enregistrées par département

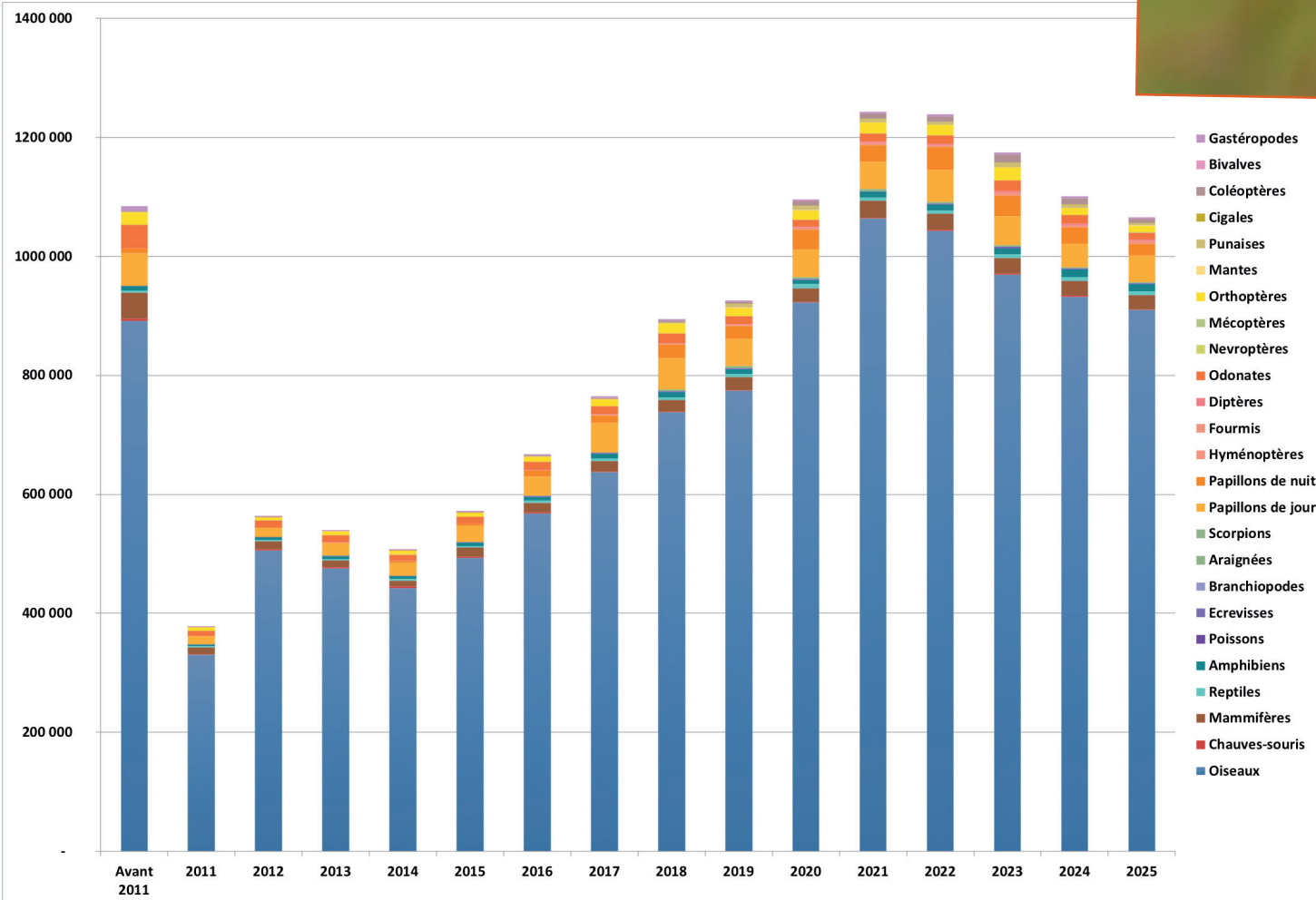


*Canthophorus sp* [Philippe Ritter]

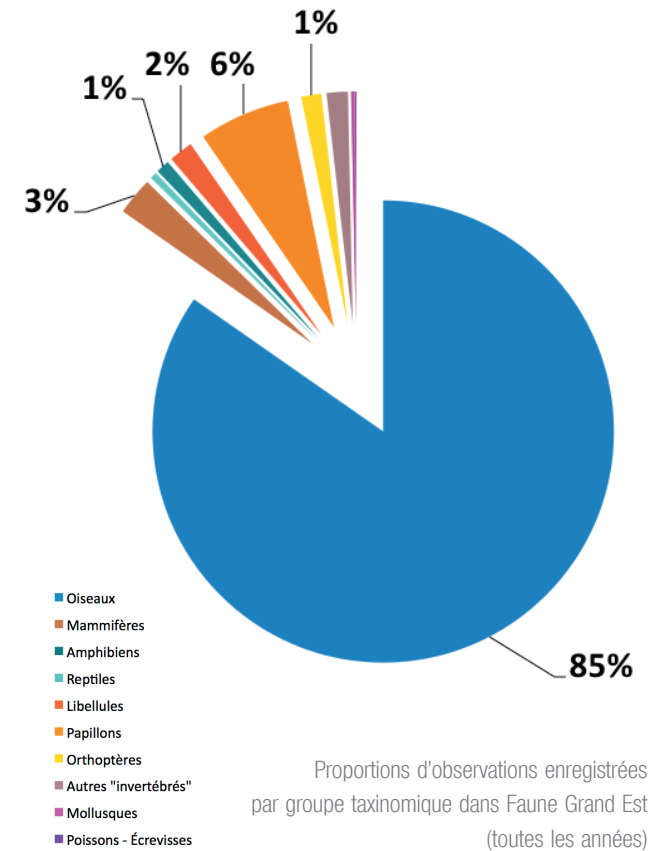
# Évolution du nombre d'observations enregistrées



Sympétrum de Fonscolombe *Sympetrum fonscolombii* [Jean-Paul Lang]



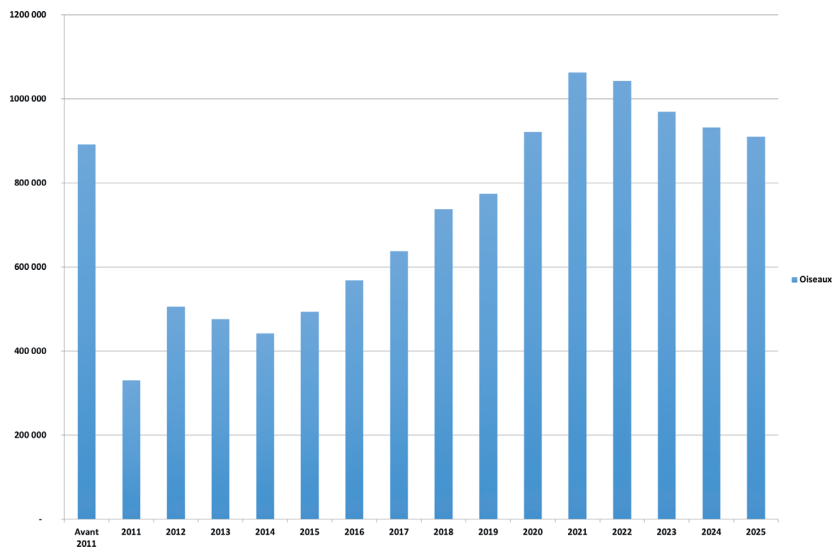
Nombre d'observations enregistrées par année dans Faune Grand Est



Proportions d'observations enregistrées par groupe taxinomique dans Faune Grand Est (toutes les années)

# Les oiseaux

**910 000 observations** enregistrées en 2025 **[11,7 M total]**  
**de 301 espèces** enregistrées en 2025 **[481 total]**



Evolution annuelle des observations ornithologiques enregistrées dans Faune Grand Est



[Louis Parisel]

**Le Pinson des arbres**  
32 200 obs'



[Roger Soudagne]

**Le Merle noir**  
34 300 obs'



[Grégory Delhaye]

**La Mésange charbonnière**  
31 500 obs'

*Podium 2025 des "M'as-tu vu?"*

## Journal des raretés



**Pingouin torda**  
Etang d'Amel - 55  
(Octobre 2025)  
(première FGE)

[Arnaud Sponga]



**Accenteur alpin**  
Lavoye - 55 (mars 2025)  
Grandfontaine - 67  
et La Bresse - 88 (avril 2025)

[Gilbert Suy]



**Mouette tridactyle**  
Etang d'Amel - 55  
(Novembre 2025)

[Valentin Field]



**Bécassine double**  
Rosières-aux-Salines - 54  
(Mai 2025)

[Jean-Paul Lang]

## A surveiller !

[Didier Vanninil]

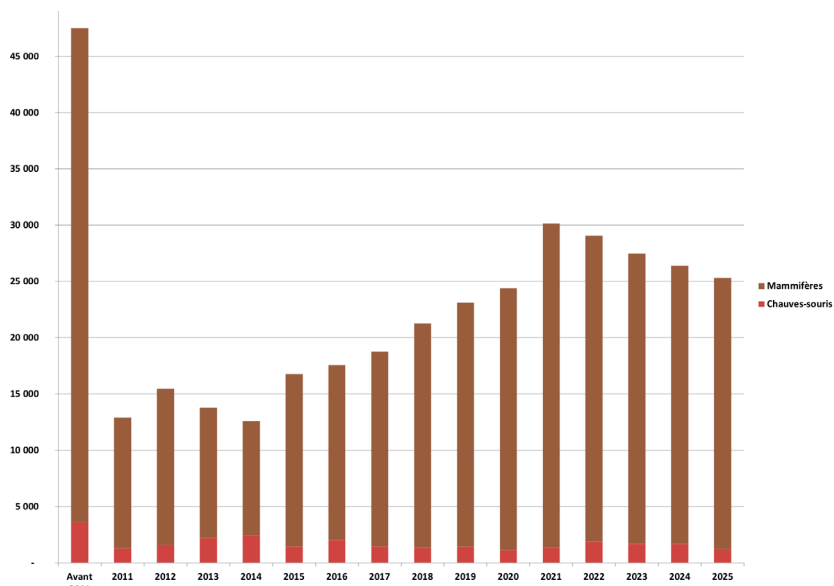


Nombre de données par an dans FGE

# Les mammifères

25 300 observations enregistrées en 2025 [362 500 total]

de 76 espèces enregistrées en 2025 [93 total]



Evolution annuelle des observations mammalogiques enregistrées dans Faune Grand Est



[Kevin Georjin]

**Le Renard roux**  
2 700 obs'



[Nicolas Herbeth]

**Le Chevreuil européen**  
5 700 obs'



[Eric Schmitt]

**Le Lièvre d'Europe**  
1 900 obs'

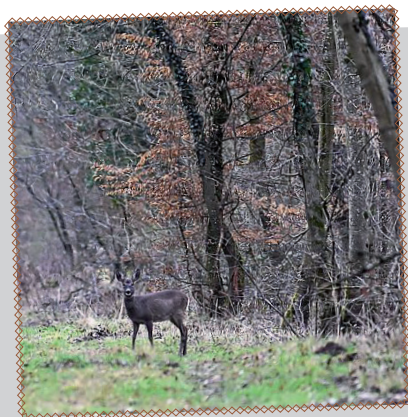
*Podium 2025 des "M'as-tu vu?"*

## Journal des raretés



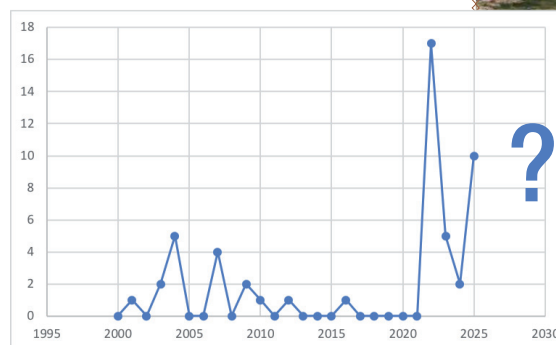
**Campagnol amphibie**  
*Arvicola sapidus*  
Marigny-le-Château - 10  
(Mai 2025)

[Gérald et Aline  
Hazouard]



**Cerf sika** *Cervus nippon* [Eric Schmitt]  
Harth (Niffer - 68)  
(Mars 2025)

## Le lent retour de la Loutre d'Europe

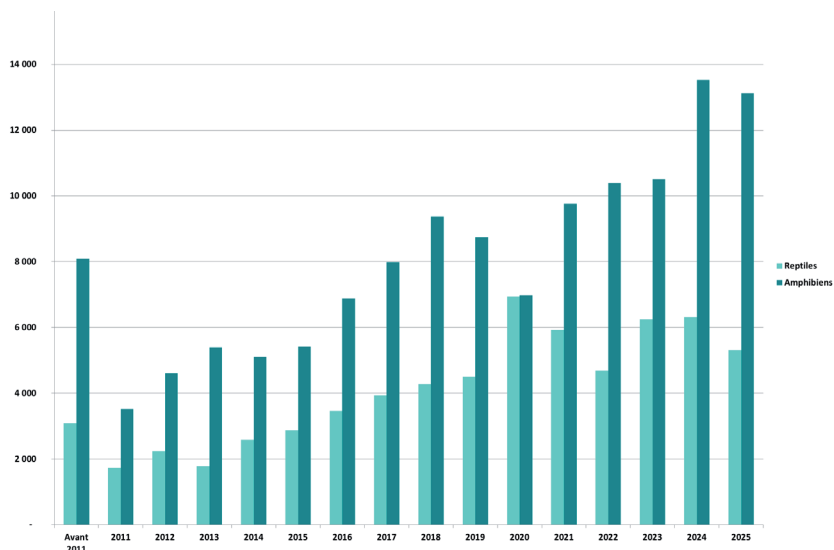


[Camille Colomb - 16 - galerie Faune-France]

Participez à suivre son retour, en rejoignant les réseaux de suivi du Collectif Loutre Grand Est

# Les amphibiens et reptiles

**18 400 observations** enregistrées en 2025 [195 200 total]  
**de 35 espèces** enregistrées en 2025 [48 total]



Evolution annuelle des observations herpétologiques enregistrées dans Faune Grand Est



[François-Michel Huguet]  
**Le Sonneur à ventre jaune**  
1 938 obs'



[Jean-Luc Camillieri]  
**Le Lézard des murailles**  
3 025 obs'



[Jean-Luc Camillieri]  
**Le Crapaud commun**  
1 422 obs'

*Podium 2025 des "M'as-tu vu?"*

## Journal des raretés



[Michel Fison]

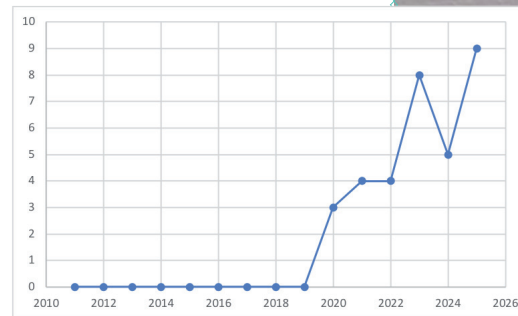
**Graptémyle pseudogéographique**  
*Gratemys pseudogeographica*  
 Schiltigheim et Strasbourg - 67  
 (Avril et Juillet 2025)



[Jean-Luc Camillieri]

**Cistude d'Europe** *Emys orbicularis*  
 Bande rhénane - 68  
 (Mars-septembre 2025)

## Chronique d'une arrivée : la Tarentule de Mauritanie



**En été, sur les façades...  
ouvrez l'oeil !**

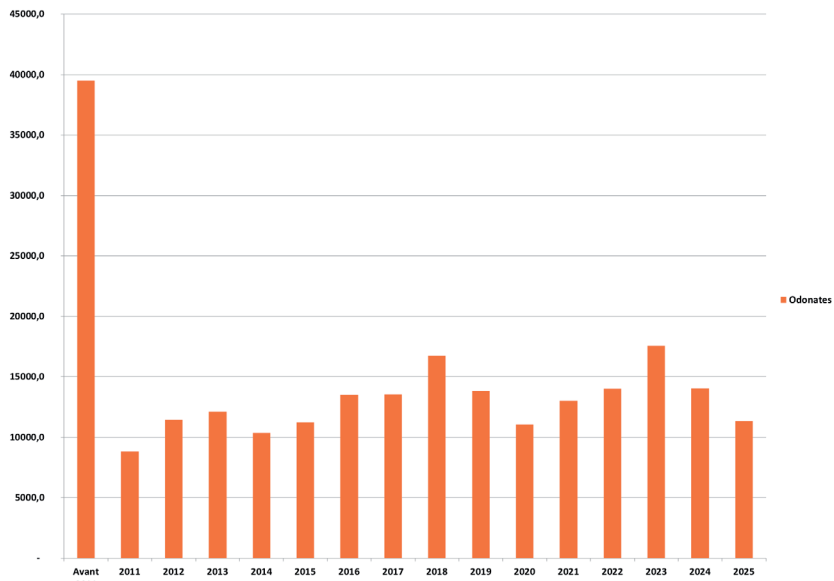


[Charton / Cautillo - BV68]

# Les libellules

11 300 observations enregistrées en 2025 [232 000 total]

de 68 espèces enregistrées en 2025 [72 total]



Evolution annuelle des observations odonatologiques enregistrées dans Faune Grand Est



[Michelle Bertin]  
**Le Caloptéryx éclatant**  
900 obs'



[Pierre Bonmarriage]  
**Le Pennipatte bleuâtre**  
940 obs'



[Bernard Regisser]  
**Le Caloptéryx vierge**  
747 obs'

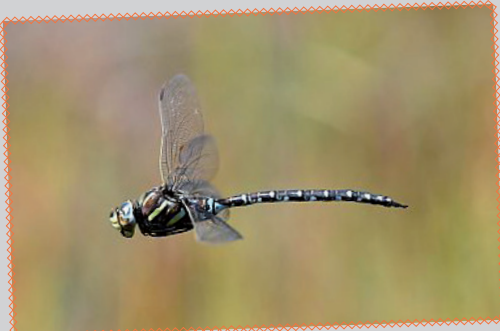
Podium 2025 des "M'as-tu vu?"

## Journal des raretés



[Annick Kiesel]

**Aeschna subarctica**  
La Bresse - 88  
Septembre 2025



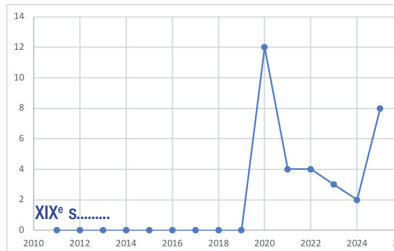
**Aeschna juncea** [Philippe Richard]  
La Bresse - 88 (Août 2025)



[Frédérique Merck]

**Leste verdoyant**  
*Lestes virens*  
(67 - 54 - 55)

## Chronique d'une recolonisation : la Leucorrhine à front blanc

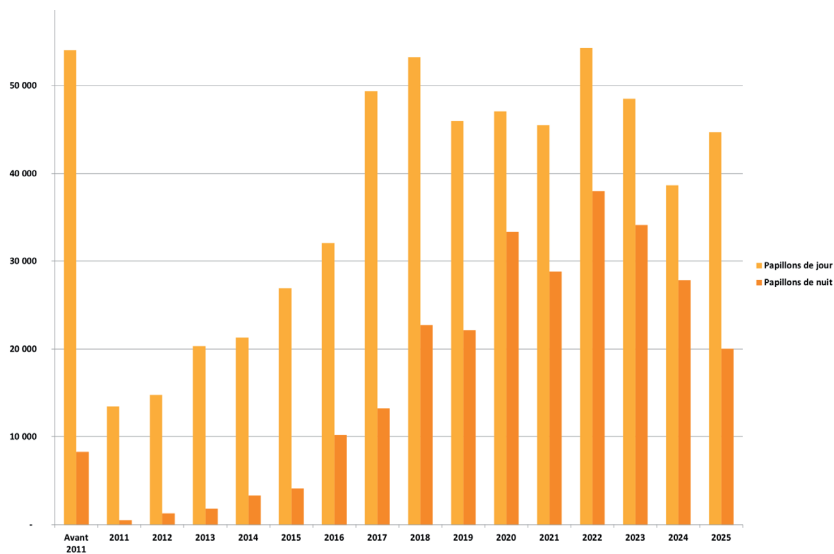


[Nicolas Herbeth]

# Les papillons

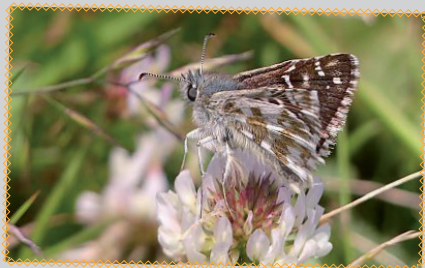
64 700 observations enregistrées en 2025 [880 000 total]

de 1 267 espèces enregistrées en 2025 [2 045 total]



Evolution annuelle des observations lépidoptérolgiques enregistrées dans Faune Grand Est

## Journal des raretés



**Pyrgus alveus**  
Soultzeren - 68  
(Mai 2025)  
[D'agostino Roberto]

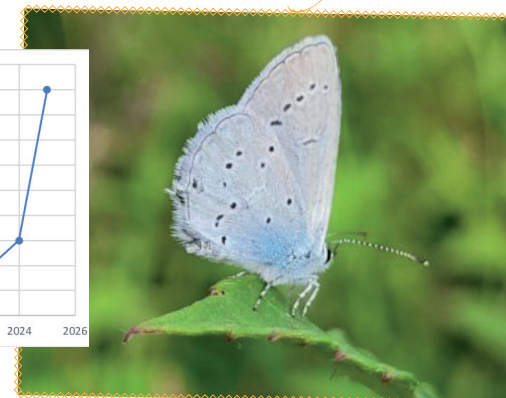
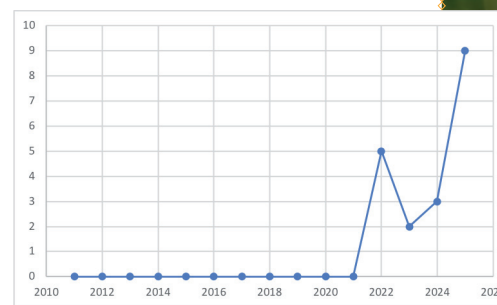


**Endromis versicolora**  
Leutenheim - 67  
(Juillet 2025)  
Francois et Martine Thommes



**Damier du Frêne**  
*Euphydryas maturna*  
Praslay - 52  
(Mai 2025)  
[Jean-Philippe Couasné]

## Chronique d'une arrivée : l'Azuré de la faucille



[Lionel Fries]

[Raynald Moratin]  
**Le Paon du jour**  
2 970 obs'

[Daniel Gayet]  
**Le Citron**  
3 030 obs'

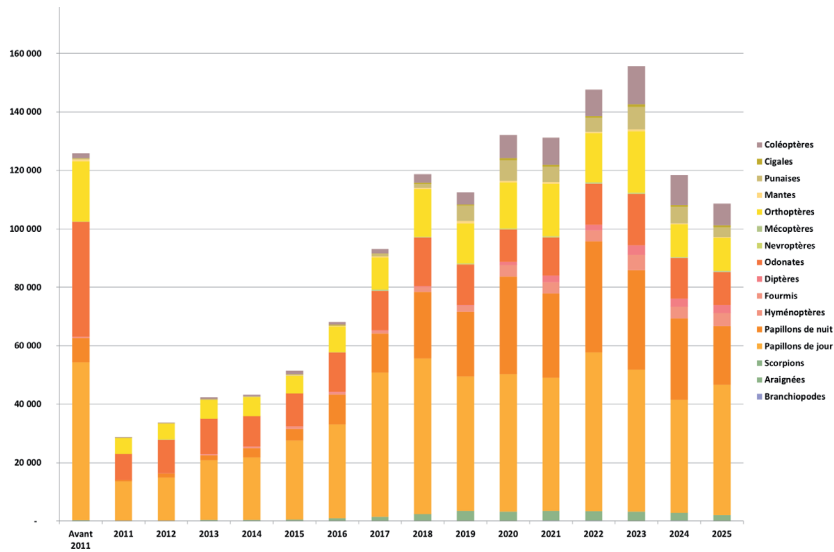
[Christian Roth]  
**Le Myrtil**  
2 950 obs'

Podium 2025 des "M'as-tu vu?"

# Les "p'tites bêtes"

108 000 observations enregistrées en 2025 [1,5 M total]

de 2 780 espèces enregistrées en 2025 [5 380 total]



Evolution annuelle des observations entomologiques enregistrées dans Faune Grand Est



*Neuroterus numismalis*  
[Christian Rust]



*Monochamus galloprovincialis*  
[Raphael Di Chiara]



*Tipula vittata*  
[Emilio Rojas]



*Acetropis carinata*  
[Francis Vonau]



*Neolygus viridis*  
[Roberto D'agostino]

*Quelques premières pour la base en 2025*

# Bilan espèces



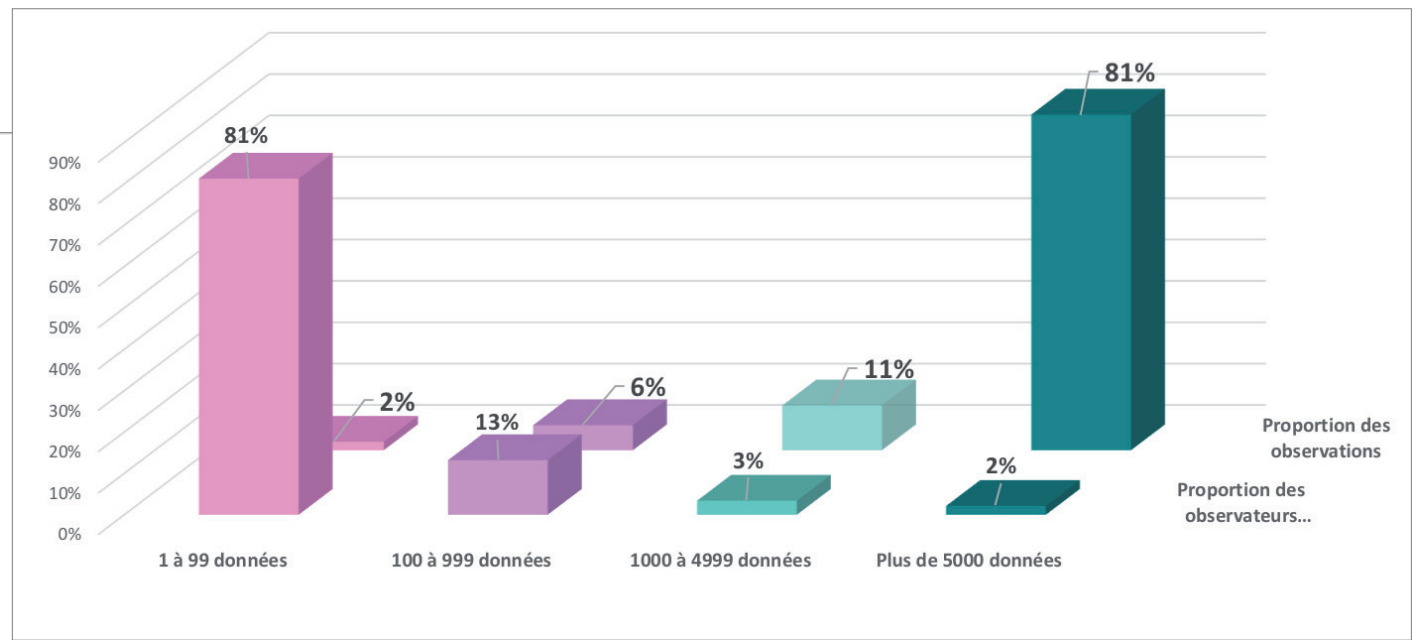
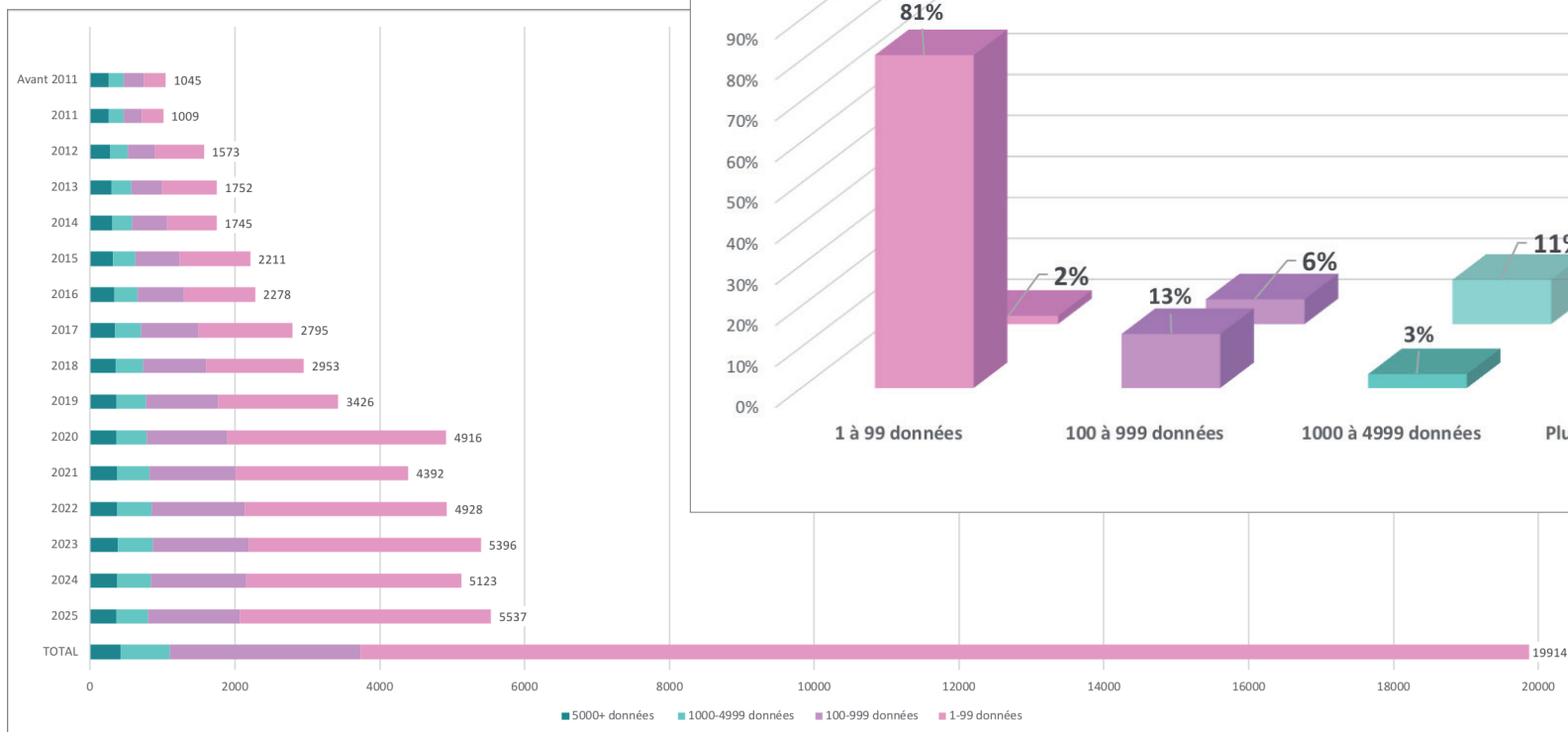
Nombre d'espèces\* enregistrées par territoire dans Faune Grand Est

Domaine taxonomique	Ardennes [08]		Aube [10]		Marne [51]		Haute-Marne [52]		CHAMPAGNE-ARDENNE		Meurthe [54]		Meuse [55]		Meurthe-et-Moselle [57]		Vosges [88]		LORRAINE		Bas-Rhin [67]		Haut-Rhin [68]		ALSACE		GRAND EST	
	Nb espèces [TOTAL]	dont nb espèces [2024]	Nb espèces [TOTAL]	Nb espèces [2024]	Nb espèces [TOTAL]	Nb espèces [2024]	Nb espèces [TOTAL]	Nb espèces [2024]	Nb espèces [TOTAL]	Nb espèces [2024]	Nb espèces [TOTAL]	Nb espèces [2024]	Nb espèces [TOTAL]	Nb espèces [2024]	Nb espèces [TOTAL]	Nb espèces [2024]	Nb espèces [TOTAL]	Nb espèces [2024]	Nb espèces [TOTAL]	Nb espèces [2024]	Nb espèces [TOTAL]	Nb espèces [2024]	Nb espèces [TOTAL]	Nb espèces [2024]	Nb espèces [TOTAL]	Nb espèces [2024]	Nb espèces [TOTAL]	Nb espèces [2024]
Oiseaux	341	218	366	244	374	248	316	236	421	271	299	220	305	241	320	233	284	214	356	271	370	253	377	240	406	266	481	301
Chauves-souris	21	17	21	13	22	14	20	13	22	20	3	1	19	2	11	3	19	3	23	6	22		22	1	23	1	25	20
Mammifères	52	35	53	36	52	32	52	30	60	45	51	39	44	30	49	36	45	33	59	47	47	40	49	35	52	42	68	56
<b>Sous-total Mammalogie</b>	<b>73</b>	<b>52</b>	<b>74</b>	<b>49</b>	<b>74</b>	<b>46</b>	<b>72</b>	<b>43</b>	<b>82</b>	<b>65</b>	<b>54</b>	<b>40</b>	<b>63</b>	<b>32</b>	<b>60</b>	<b>39</b>	<b>64</b>	<b>36</b>	<b>82</b>	<b>53</b>	<b>69</b>	<b>40</b>	<b>71</b>	<b>36</b>	<b>75</b>	<b>43</b>	<b>93</b>	<b>76</b>
Reptiles	8	8	13	10	13	8	14	8	17	12	9	8	9	9	9	9	9	8	11	10	18	12	15	11	21	13	25	17
Amphibiens	16	13	18	13	16	14	16	14	18	15	16	13	16	14	19	15	14	11	19	18	18	15	18	14	19	16	23	18
<b>Sous-total HERPETOLOGIE</b>	<b>24</b>	<b>21</b>	<b>31</b>	<b>23</b>	<b>29</b>	<b>22</b>	<b>30</b>	<b>22</b>	<b>35</b>	<b>27</b>	<b>25</b>	<b>21</b>	<b>25</b>	<b>23</b>	<b>28</b>	<b>24</b>	<b>23</b>	<b>19</b>	<b>30</b>	<b>28</b>	<b>36</b>	<b>27</b>	<b>33</b>	<b>25</b>	<b>40</b>	<b>29</b>	<b>48</b>	<b>35</b>
Poissons	32	15	47	22	44	9	41	24	52	31	34	13	33	19	19	7	24	11	44	25	40	22	33	11	43	23	59	39
Crustacés	7	2	7	3	8	2	5	4	10	4	3	1	5	2	7	2	4	2	9	4	11	2	7		12	2	12	6
Branchiopodes			4		3	1			5	1	2	1	1						3	1	6	1	2		6	1	8	2
Araignées	279	55	188	53	155	33	79	23	341	96	164	50	63	17	80	23	82	32	201	69	312	99	210	51	355	116	455	172
Papillons de jour	101	79	99	85	95	82	102	87	113	98	97	74	97	66	99	69	106	81	118	101	113	75	130	94	131	102	135	119
Papillons de nuit	1270	555	982	656	856	362	540	245	1440	900	715	322	962	438	740	292	603	130	1211	631	1390	563	1483	604	1674	755	1910	1148
Hyménoptères	26	14	40	24	60	31	25	9	80	44	75	44	78	47	48	27	51	24	130	81	179	69	144	74	227	111	257	146
Fourmis					15	1			15	1	1	1							1	1	1		1		2		16	2
Diptères	63	20	47	22	89	44	24	1	126	60	106	70	104	52	65	21	112	60	196	127	213	126	223	107	271	164	307	209
Odonates	64	46	60	49	61	46	58	48	68	57	54	41	55	46	61	42	63	49	68	59	64	49	66	48	69	54	73	68
Nevroptères	4		10	7	6	1	5	1	12	7	8	2	6	2	7	1	9	3	15	5	17	9	19	8	23	13	23	15
Mécoptères	1		1	1	1	1	2		3	1	3	1	3	1	4	2	4	3	5	3	5	4	7	4	7	5	7	5
Ephémères																					1				1		1	
Trichoptères																					1		2	2	3	2	3	2
Orthoptères	48	43	58	48	53	44	59	48	67	61	46	30	44	26	46	30	56	35	60	45	60	47	65	57	68	58	75	68
Mantes	1	1	1	1	1	1	1	1	1	1	1	1	1	1	1	1	1	1	1	1	1	1	1	1	1	1	1	1
Dermatoptères			1	1					1	1			1	1					1	1	2	2			2	2	2	2
Punaises	313	49	185	99	130	40	114	32	358	131	140	65	87	48	95	23	64	20	179	94	377	134	323	120	447	176	525	225
Cigales	9	4	19	14	13	6	16	8	22	17	21	13	13	6	12	8	14	7	28	17	31	20	26	17	34	22	40	29
Coléoptères	338	134	394	131	265	88	229	90	604	247	541	198	247	80	278	85	338	152	702	313	1230	295	869	298	1413	415	1536	567
<b>Sous-total "ENTOMOLOGIE"</b>	<b>2524</b>	<b>1002</b>	<b>2096</b>	<b>1194</b>	<b>1811</b>	<b>783</b>	<b>1259</b>	<b>597</b>	<b>3266</b>	<b>1727</b>	<b>1977</b>	<b>914</b>	<b>1767</b>	<b>833</b>	<b>1543</b>	<b>626</b>	<b>1507</b>	<b>599</b>	<b>2928</b>	<b>1553</b>	<b>4014</b>	<b>1496</b>	<b>3578</b>	<b>1485</b>	<b>4746</b>	<b>1999</b>	<b>5386</b>	<b>2786</b>
Bivalves	6		11	4	7	1	9		15	5	8	2	8	1	12	4	7	2	16	7	26	7	18	4	27	8	30	12
Gastéropodes	54	6	115	53	93	39	66	27	142	72	108	28	62	8	102	28	43	15	136	43	163	76	156	88	183	112	204	131
<b>Sous-total MALACOLOGIE</b>	<b>60</b>	<b>6</b>	<b>126</b>	<b>57</b>	<b>100</b>	<b>40</b>	<b>75</b>	<b>27</b>	<b>157</b>	<b>77</b>	<b>116</b>	<b>30</b>	<b>70</b>	<b>9</b>	<b>114</b>	<b>32</b>	<b>50</b>	<b>17</b>	<b>152</b>	<b>50</b>	<b>189</b>	<b>83</b>	<b>174</b>	<b>92</b>	<b>210</b>	<b>120</b>	<b>234</b>	<b>143</b>
<b>TOTAL</b>	<b>3054</b>	<b>1314</b>	<b>2740</b>	<b>1589</b>	<b>2432</b>	<b>1148</b>	<b>1793</b>	<b>949</b>	<b>4013</b>	<b>2198</b>	<b>2505</b>	<b>1238</b>	<b>2263</b>	<b>1157</b>	<b>2084</b>	<b>961</b>	<b>1952</b>	<b>896</b>	<b>3592</b>	<b>1980</b>	<b>4718</b>	<b>1921</b>	<b>4266</b>	<b>1889</b>	<b>5520</b>	<b>2480</b>	<b>6301</b>	<b>3380</b>

\*Uniquement rang taxonomique spécifique

Lézard des murailles *Podarcis muralis* [Delphine Kokomiak] ; *Bombus gr. terrestris* spp. [Jean-Paul Lang] ; Ecureuil roux *Sciurus vulgaris* [Adrienne & Gérard Schmuck]

# Les observateurs

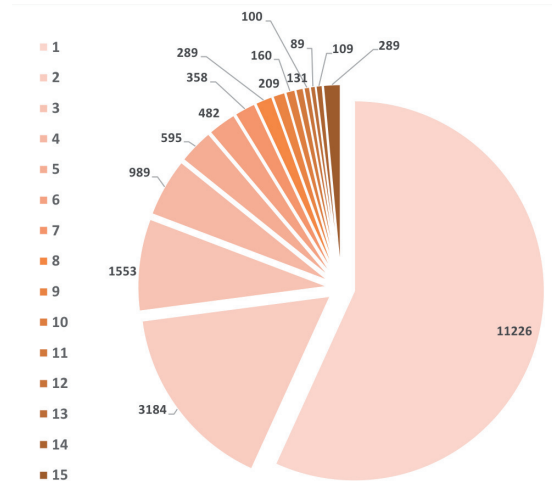


Ci-dessus : proportion comparé du nombre de données enregistrées en fonction de la part contributive des observateurs (totalité de la base)

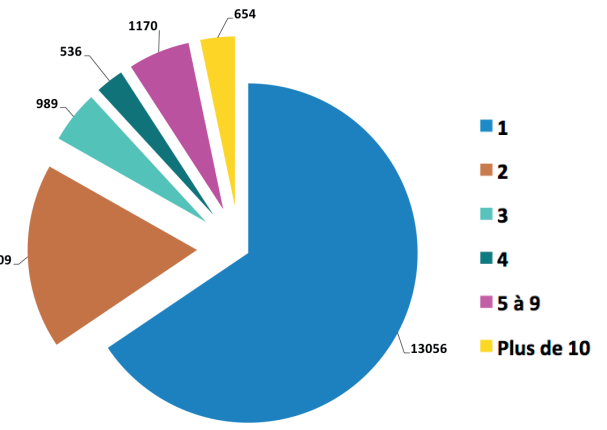
À gauche : nombre de contributeurs actifs (au moins une donnée) par année, selon leur part contributive



Poisson-chat *Ameiurus melas* [Armelle Chapman]



À gauche : nombre de contributeurs actifs selon leur nombre d'années avec contribution (de 1 à 15 années entre 2011-2025)

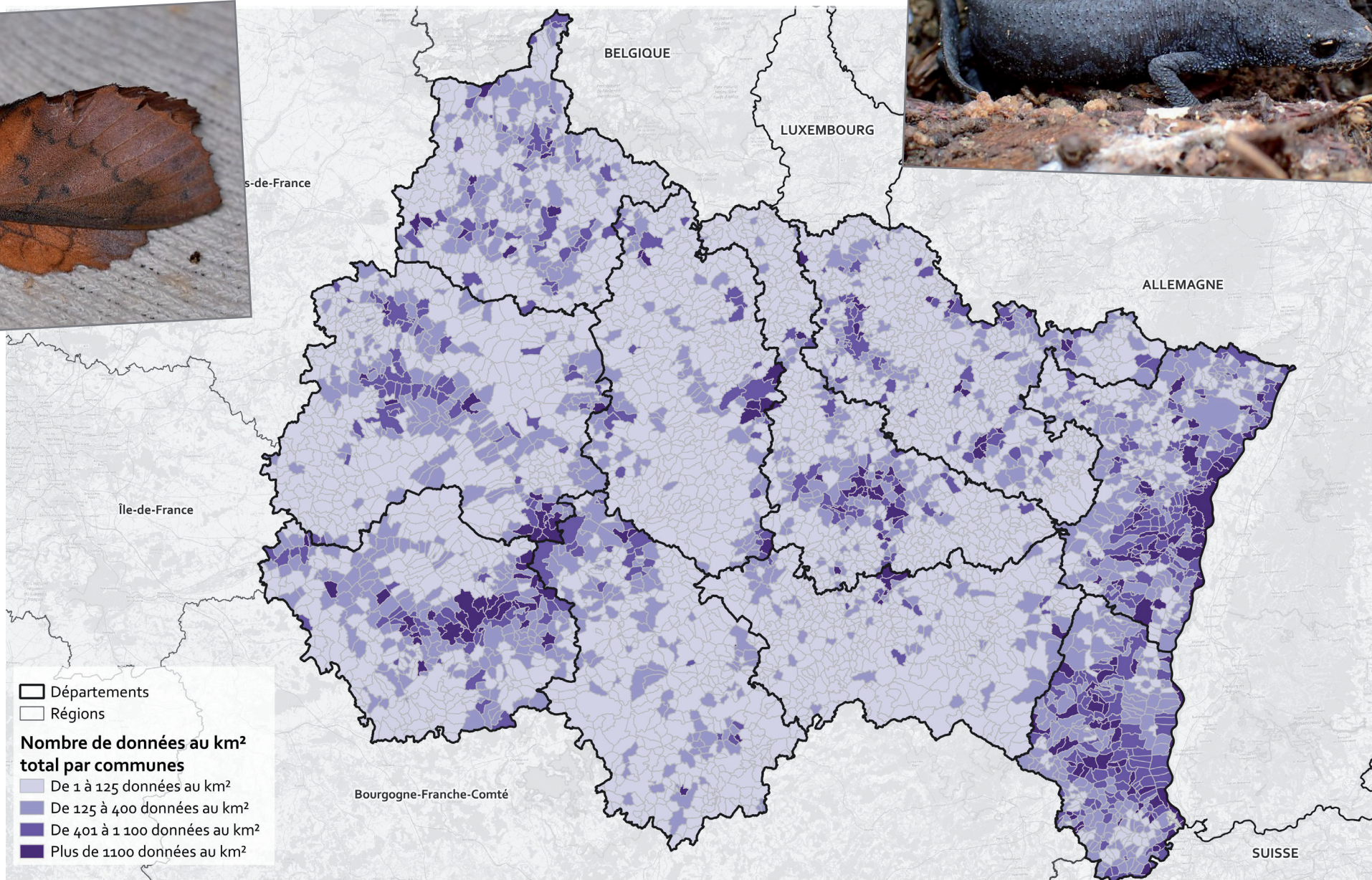


À droite : nombre de contributeurs actifs selon leur nombre de domaines taxonomiques avec données

# Pression d'observation (tous les années)

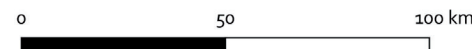


*Gastropacha quercifolia*  
[Johann Chrétien] ;  
Triton alpestre  
*Ichthyosaura alpestris*  
[Jonah Laturnus]



Sources: Faune Grand Est (Collectif Faune Grand Est)  
Fonds cartographiques: OpenStreetMap – © Les contributeurs d'OpenStreetMap – 2026, ADMINEXPRESS - IGN - 2025

Réalisation: ODONAT Grand Est - Mars 2026

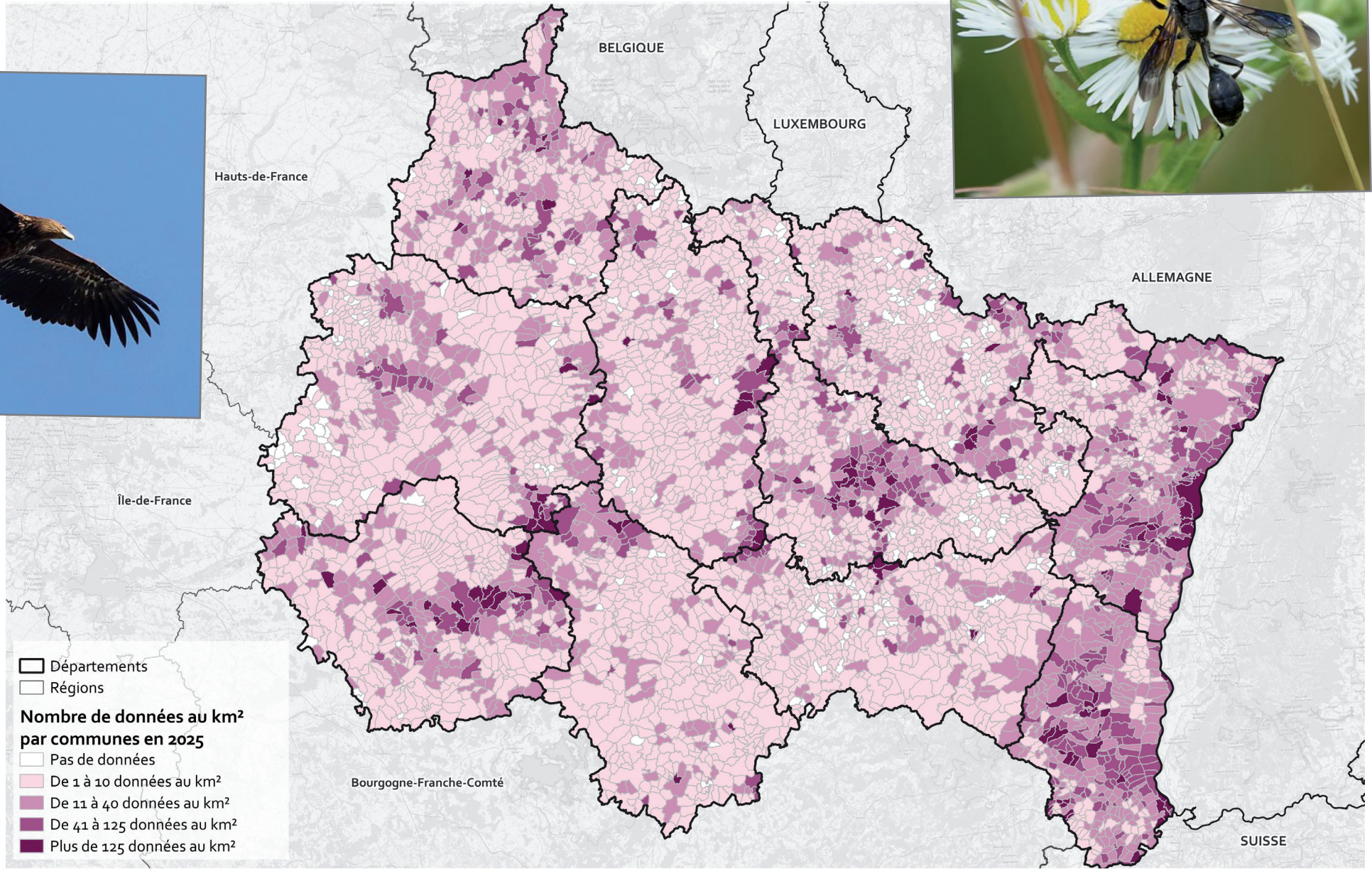


Densité d'observations enregistrées par commune, rapportée au km<sup>2</sup>, (Faune Grand Est, toutes les années)

# Pression d'observation (2025)



Pygargue à queue blanche  
*Haliaeetus albicilla*  
[Pascal Thubineau] ;  
*Isodontia mexicana*  
[Françoise Gautier]



Départements  
 Régions

**Nombre de données au km<sup>2</sup> par communes en 2025**

- Pas de données
- De 1 à 10 données au km<sup>2</sup>
- De 11 à 40 données au km<sup>2</sup>
- De 41 à 125 données au km<sup>2</sup>
- Plus de 125 données au km<sup>2</sup>

Sources: Faune Grand Est (Collectif Faune Grand Est)  
Fonds cartographiques: OpenStreetMap – © Les contributeurs d'OpenStreetMap – 2026, ADMINEXPRESS - IGN - 2025

Réalisation: ODONAT Grand Est - Mars 2026



Densité d'observations enregistrées par commune, rapportée au km<sup>2</sup>, (Faune Grand Est, année 2025)

## Les 24 heures de la biodiversité 2025



Les *24 heures de la biodiversité* est une manifestation annuelle qui propose aux naturalistes bénévoles, toutes spécialités confondues, de réaliser des prospections et des inventaires durant un week-end sur un secteur différent chaque année.

Cette manifestation a pour but d'accroître les connaissances naturalistes (entomologiques, ornithologiques, botaniques, herpétologiques, mammalogiques, ...) sur un territoire sous-prospecté, et d'offrir aux experts régionaux un moment intense mais convivial permettant rencontres et échanges de compétences, ainsi qu'aux naturalistes plus débutants d'approfondir leurs connaissances. Elle promeut éga-

lement les partenariats entre les différentes associations gestionnaires de bases de données naturalistes au sein de l'ensemble du réseau Odonat Grand Est.

### Saison 2025

La neuvième édition des 24 heures de la biodiversité en Champagne-Ardenne a été coordonnée par le CPIE Sud Champagne et la LPO Champagne-Ardenne, les 14 et 15 juin à Cures (52). Une occasion de prospecter entre la Champagne humide, le Barrois et le long de la vallée de la Marne.

La huitième édition des 24 heures de la biodiversité en Lorraine a eu lieu les 7 et 8 juin à Épinal (88),

a été coordonnée par la CPEPESC Lorraine. L'événement mêlait ouverture au grand public, avec une proposition d'animations diversifiées ainsi que l'implication des participants dans les suivis naturalistes.

La quinzième édition des 24 heures de la biodiversité en Alsace a été accueillie par la Commune de Still (67) du 13 au 15 juin 2025. L'occasion de vadrouiller à l'interface entre le massif vogien et les collines calcaires.

Pour consulter les bilans complets :

[www.odonat-grandest.fr/edition-2025](http://www.odonat-grandest.fr/edition-2025)

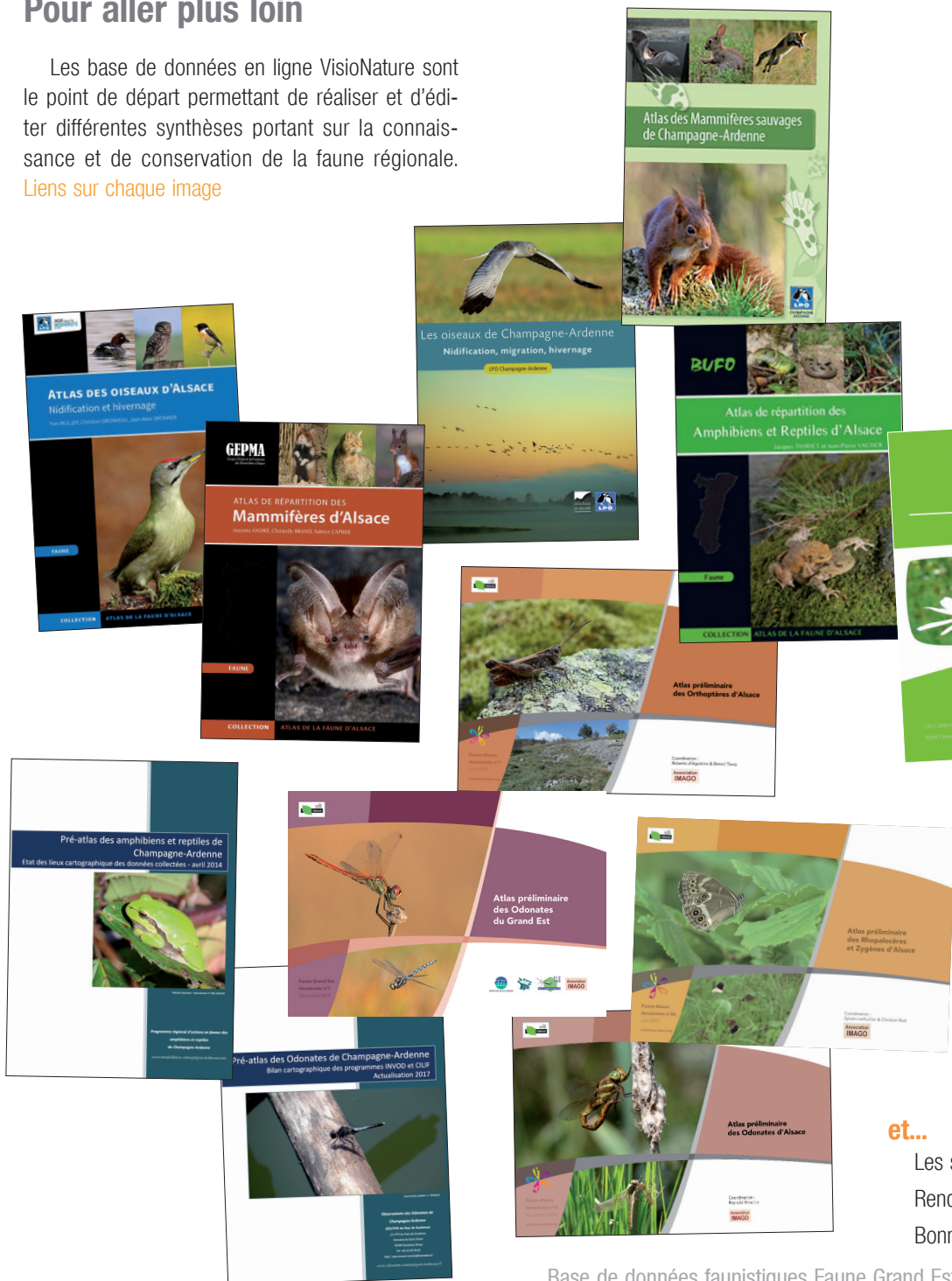


Haut en bas : en Champagne (Mathieu AUBRY) / en Lorraine (Aurore SINDT-VONFLIE) / en Alsace (Carole SIRLIN)

## Pour aller plus loin

Les bases de données en ligne VisioNature sont le point de départ permettant de réaliser et d'éditer différentes synthèses portant sur la connaissance et de conservation de la faune régionale.

Liens sur chaque image



## Le blog Faune Grand Est infos

# Faune Grand Est infos

Retrouvez enquêtes, bilans, et aides à la détermination sur le blog Faune Grand Est infos.

<https://faune-grandest-infos.org>



## Listes rouges des espèces menacées

[www.odonat-grandest.fr/listes-rouges-grand-est](http://www.odonat-grandest.fr/listes-rouges-grand-est)



et...

Les synthèses de nombreux suivis d'espèces sont disponibles en ligne...

Rendez-vous sur les différents sites web des associations gestionnaires de [www.faune-grandest.org](http://www.faune-grandest.org)

Bonne lecture.

# Faune Grand Est : comment ça marche ?

## Comment accéder ?

Les bases de données en ligne VisioNature permettent la transmission, la centralisation, et la restitution de données faunistiques dans de nombreux pays européens.

L'accès en région Grand Est se fait par le portail [www.faune-grandest.org](http://www.faune-grandest.org), ainsi que par le portail [www.faune-france.org](http://www.faune-france.org), les deux portails étant synchronisés.

Cette base régionale est administrée par un collectif d'associations membres d'Odonat Grand Est, qui ont toutes pour objet statutaire principal l'étude et la connaissance des espèces sauvages, dans un objectif de conservation des milieux naturels.

## Comment s'inscrire ?

L'inscription (avec un courriel valide) est indispensable pour pouvoir enregistrer ses observations. Elle est libre et gratuite pour tout utilisateur, sous réserve d'acceptation des *Conditions générales d'utilisation de Faune-France* qui définit les règles éthiques de participation et d'utilisation des données.

Cette inscription est unique pour l'ensemble des



bases de données VisioNature développées en Europe : le même identifiant permettant de se connecter sur tous les portails régionaux ou nationaux.

## Comment participer ?

L'inscription permet la saisie de données naturalistes pour tous les groupes taxinomiques dont un masque de saisie est ouvert au public.

Chaque observateur est libre de renseigner les observations qu'il souhaite, de les rendre publiques ou non, et d'en disposer pour son propre usage comme bon lui semble. L'accès à la consultation ou au téléchargement de ses propres observations est toujours garanti.

Une observation enregistrée dans une base VisioNature doit comprendre *a minima* :

- un nom d'espèce
- une date
- une localisation géographique, si possible la plus précise (en positionnant un pointeur sur un fond de carte)
- et bien entendu le nom de l'observateur, enregistré automatiquement via la connexion.

Diverses informations peuvent la compléter, tels nombre d'individus, comportement, sexes et âges, ainsi que des fichiers image ou son. C'est cet ensemble, unitaire lors de la saisie comme de la restitution, qui constitue une "donnée naturaliste".

Les observations peuvent être enregistrées :

- en ligne en vous connectant sur [www.faune-grandest.org](http://www.faune-grandest.org) ou [www.faune-france.org](http://www.faune-france.org), via le menu *Saisir mes observations*
- directement sur le terrain avec l'application mobile *Naturalist'*. Celle-ci est associée à votre compte utilisateur et les données seront synchronisées directement.

## Pourquoi une validation ?

Toutes les observations des groupes taxinomiques ouverts à tout public sont suivies par des groupes d'experts. Ceux-ci ont pour mission :

- de repérer des observations erronées ou incomplètes,
- de demander des compléments détaillés pour les espèces les plus rares ou les observations inhabituelles,
- de dialoguer avec les observateurs, en particulier les naturalistes débutants, pour les aider à progresser.

## Pourquoi participer ?

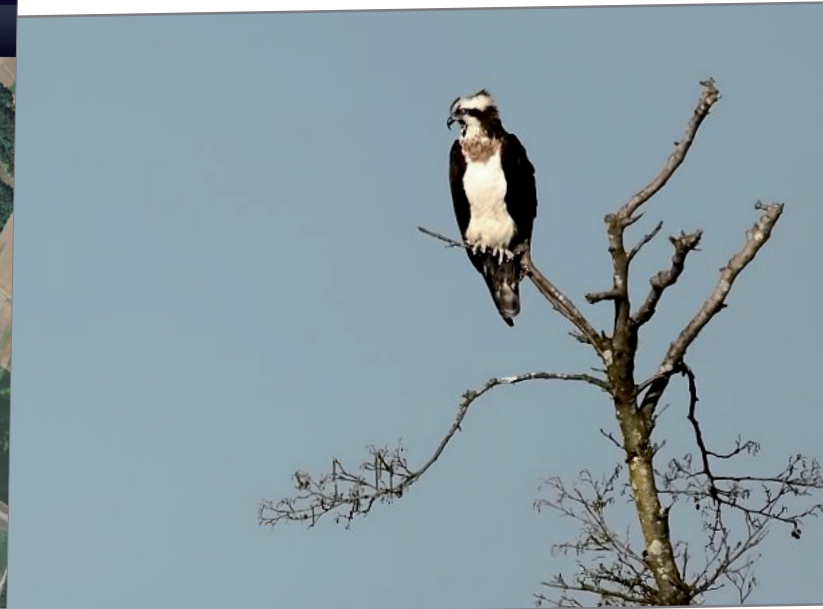
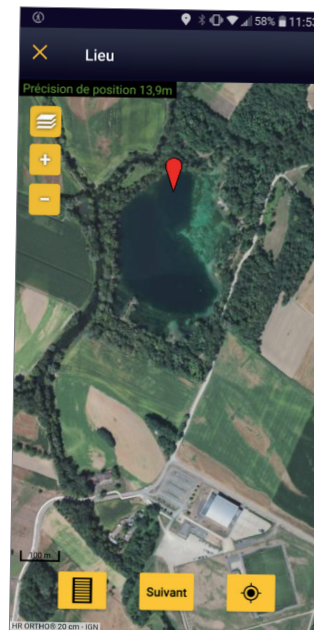
Chaque naturaliste contributeur concède un droit d'usage de ses observations aux associations (à but non lucratif) gestionnaires, afin de leur permettre de réaliser des synthèses sur la connaissance de la

faune (atlas, articles scientifiques...), d'évaluer déclin ou progression des populations d'espèces (listes rouges), de suivre des espèces rares ou communes, d'alerter et d'engager des plans de conservations des espèces les plus menacées, *etc.*

Chaque association définit également annuellement des priorités de recherches et propose à tous de participer à des enquêtes spécifiques à propos d'espèces menacées ou méconnues, ou visant des territoires trop peu étudiés.

Chaque association s'engage à respecter scrupuleusement les règles déontologiques en conformité avec son objet statutaire.

L'ensemble des sites web de toutes les associations gestionnaires du réseau ODONAT Grand Est sont accessibles en cliquant sur les logos en couverture du présent document, ou en page d'accueil de [www.faune-grandest.org](http://www.faune-grandest.org)



Aurore *Anthocharis cardamines* [Françoise Brien] ; Balbuzard pêcheur *Pandion haliaetus* [Michel Bailly]

## Les bases de données VisioNature : consulter l'information

Participer à une base de données en ligne VisioNature, c'est permettre de contribuer à étoffer de nombreuses synthèses en temps réel.

En voici quelques unes (*cliquez sur titre ou logo*)



### Des restitutions immédiates

#### Journal des observations

Restitue, sous forme détaillée, les observations non protégées des derniers jours (période modulable).

La consultation de toutes les données non protégées est accessible à tout inscrit, pour toute période, sur une sélection géographique à définir (commune, département, polygone, etc).

#### Les galeries

Rend consultable l'ensemble des photos et sons (non protégés) associés aux données naturalistes (soit plus de 50 millions de documents en France fin 2023).

### Des synthèses

#### Cartes temporaires

Représentation cartographique précise pour une liste d'espèces choisies et mise à jour en fonction des saisons, de phénomènes migratoires, d'enquêtes régionales...

#### Cartes de présence

Il s'agit de représentations cartographiques territoriale (maille atlas 10x10 km - Lambert 93), sur la période récente.

Des tris par périodes d'observations (saisons, mois, années) sont possibles.

Les données exploitées sont toutes les données valides de l'espèce ou du groupe concerné.

Les cartes atlas exploitent les données ornithologiques valides associées à un code de nidification.

#### Phénologies

Les synthèses phénologiques permettent la visualisation des périodes d'observations de chaque espèce (regroupement par pentade).

### Synchronisation

#### Faune-France

Depuis juillet 2017, l'ensemble des données saisies dans un portail VisioNature de France sont automatiquement synchronisées dans le portail Faune-France. Celui-ci permet ainsi aisément de consulter cartographies et diagrammes nationaux.

Chaque observateur peut aussi, par ce biais, gérer et télécharger l'ensemble des ses données nationales.



### Autres programmes associés

Enfin, les observations enregistrées participent, (synchronisation directe ou différée) également à des programmes de connaissances nationaux ou européens, comme par exemple (cliquer sur les icones) :



Ces cartes migratoires en Europe sont un premier pas vers un atlas européen dynamique.



Castor d'Eurasie *Castor fiber* [Daniel Gayet] ; *Asiraca clavicornis* [Julien Rougé]



Ce programme de sciences participatives est ouvert à tous les observateurs, débutants ou confirmés.



Ce programme qui permet de compiler et d'analyser les dénombrements de passages d'oiseaux sur les principaux sites de migrations en France.

#### Observatoire rapaces

Il regroupe différents programmes de conservation et d'études des rapaces en France.

Les statistiques présentées dans ce document sont calculées à partir d'exports réalisés en janvier 2026, de toutes les données antérieures au 01 janvier 2026 enregistrées dans Faune-Grand-Est.

Saisies, imports ou corrections rétroactives étant toujours possibles, ces résultats varieront, à la marge, à chaque nouvel export. Des statistiques calculées en temps réel sont disponibles :

[https://www.faune-grandest.org/index.php?m\\_id=1501&parent=68](https://www.faune-grandest.org/index.php?m_id=1501&parent=68)

# Le Grand Est, en un coup d'oeil carto



## Éléments descriptifs synthétiques

5,5 millions d'habitants  
57 500 km<sup>2</sup>, répartis sur :

### 4 bassins fluviaux

situés sur 3 territoires d'Agences de l'Eau :

#### Rhin-Meuse :

- Meuse\* (Meuse et Chiers)
- Moselle\* (Moselle, Meurthe et Sarre)
- Rhin supérieur\* (Rhin français et III)

#### Seine-Normandie :

- Aisne\* (Aisne et Vesle)
- Marne\* (Marne, Saulx et Omain)
- Seine\* (et Aube)

#### Rhône-Méditerranée-Corse :

- Amont du bassin de la Saône\*

### 10 départements :

[www.faune-champagne-ardenne.org](http://www.faune-champagne-ardenne.org)

- Aube (10)
- Ardennes (08)
- Haute-Marne (52)
- Marne (51)

[www.faune-lorraine.org](http://www.faune-lorraine.org)

- Meurthe-et-Moselle (54)
- Meuse (55)
- Moselle (57)
- Vosges (88)

[www.faune-alsace.org](http://www.faune-alsace.org)

- Bas-Rhin (67)
- Haut-Rhin (68)

*La carte ci-contre, sans indication toponymique, est utilisée dans les restitutions pages suivantes.*