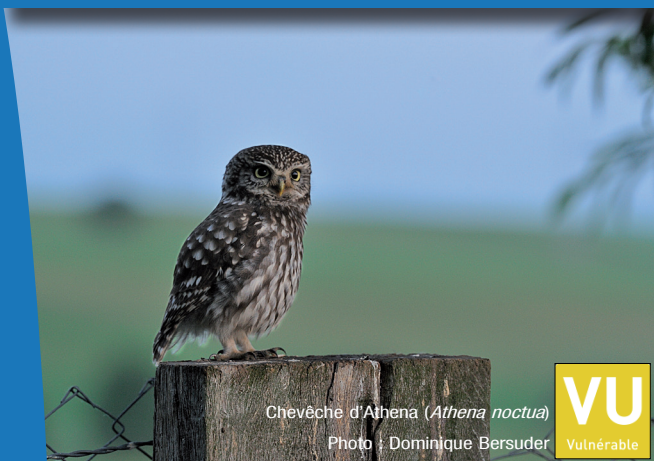


# ÉVOLUTION DE LA POPULATION DE LA CHEVÊCHE D'ATHÉNA

d'après le nombre de territoires occupés sur 4 zones témoins.



Chevêche d'Athéna (*Athena noctua*)

Photo : Dominique Bersuder

**VU**  
Vulnérable

## Contexte

La Chevêche d'Athéna (ou Chouette Chevêche) *Athene Noctua* (Scopoli 1769) est l'un des plus petits rapaces nocturnes d'Alsace. Il réside toute l'année dans la région. C'est aussi l'un de ceux dont les mœurs sont les plus diurnes. L'espèce occupe les paysages ouverts, avec une prédilection pour les campagnes cultivées parsemées de vieux arbres, de prairies, de vergers d'arbres à hautes tiges ou de saules têtards. Ces biotopes lui offrent à la fois des terrains de chasse et des cavités pour nicher. Elle niche aussi volontiers dans les anciens bâtiments.

Au même titre que tous les rapaces, la Chevêche d'Athéna est intégralement protégée en France. Elle est en outre inscrite sur la Liste Rouge des espèces menacées en France avec la mention « préoccupation mineure », mais avec la mention « vulnérable » en Alsace. Elle doit son statut au faible effectif que l'on retrouve dans la région et à la disparition progressive de son milieu de vie. Entre les années 1960 et 1980, ses effectifs ont diminué de moitié dans certains secteurs, pourtant jusque là favorables. Dans les années 1980, il ne subsistait plus qu'une quarantaine de couples dans l'ensemble du Haut-Rhin (MAURER A. 1988).

Face à ce déclin important, des actions de sauvegarde à l'échelle de la région ont été mises en œuvre à partir des années 1990 et la situation s'est alors améliorée. En 2005, un programme européen visant à promouvoir la coopération entre les régions européennes, intitulé INTERREG, a été initié dans le Haut-Rhin. Il complète ainsi le programme initial de préservation de l'espèce. Depuis, les actions de protection régionale se multiplient et la population se porte mieux.

Le suivi de cet indicateur concerne des entités géographiques situées sur le territoire alsacien. Ces zones témoins sont au nombre de 4 (3 dans le Bas-Rhin et 1 dans le Haut-Rhin) suivies depuis 2009. La valeur de l'indicateur correspond au nombre

## ALSACE

### Tendance générale de l'indicateur

Alsace : ↗

67

68

Bas-Rhin : ↗

Haut-Rhin : ↗

de territoires occupés par commune en une année. Un territoire occupé est défini par une zone utilisée par un individu (ou une famille) comme milieu de vie ou lieu de reproduction.

## Méthode

La LPO Alsace, avec l'aide d'un vaste réseau de bénévoles, coordonne depuis 2005 le suivi de l'espèce sur l'ensemble du territoire alsacien, mais de manière non exhaustive. Ce suivi est très chronophage, c'est la raison pour laquelle des secteurs témoins ont été choisis, ces derniers étant suivis de manière exhaustive et régulière depuis 2009. C'est la méthode dite « de la repasse » qui est utilisée. Elle repose sur un principe simple : un mâle territorial réagit lorsqu'il entend le chant d'un éventuel concurrent sur son territoire. Effectué selon un protocole standardisé et un rythme défini, l'ornithologue diffuse le chant du mâle (magnétophone, appeau...) selon une séquence entrecoupée de silence, pour écouter une potentielle réponse. Une attention particulière est accordée à la limitation du dérangement des individus.

Cette méthode est efficace pour la Chevêche d'Athéna lorsqu'on effectue deux passages sur un même point (en laissant plusieurs semaines entre les deux passages), en général en mars et en avril. Elle permet de repérer environ 80 % des chanteurs présents (LPO Mission Rapaces). Le recensement des oiseaux est ensuite complété sur certains secteurs par un suivi des nichées présentes en cavités naturelles et en nichoirs (posés durant ces 20 dernières années) et par des observations fortuites.

Les résultats sont analysés avec un test statistique de corrélation.

## Résultats en 2014

### Région Alsace

Les prospections réalisées en 2014 font état d'une population représentée par 183 territoires occupés sur les 4 zones témoins. La répartition est hétérogène, l'espèce ne fréquentant ni les massifs forestiers de plaine ni le massif vosgien. Bien que dispersée, la population est constituée de noyaux, comme dans le Pays de Hanau dans le Bas-Rhin et dans le Sundgau dans le Haut-Rhin.

### Départements du Bas-Rhin et du Haut-Rhin

102 territoires ont été recensés dans le Bas-Rhin, répartis au sein des zones suivantes : Arrière-Kochersberg, Pays de Hanau Nord / Outre-forêt et Pays de Hanau Sud.

81 territoires ont été recensés dans le Haut-Rhin, tous dans le Sundgau dans un secteur délimité par 110 communes.

	Bas-Rhin	Haut-Rhin	Total
Pays de Hanau Nord / Outre-forêt	43	-	43
Pays de Hanau Sud	34	-	34
Arrière-Kochersberg	25	-	25
Sundgau	-	81	81
<b>Total</b>	<b>102</b>	<b>81</b>	<b>183</b>

Tab.1 : Nombre de territoires occupés par la Chevêche d'Athéna par secteur et par département en 2014.

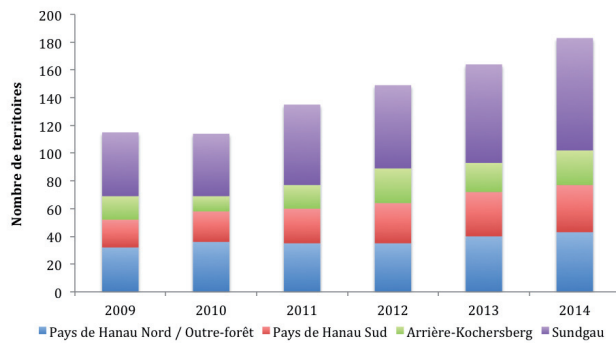


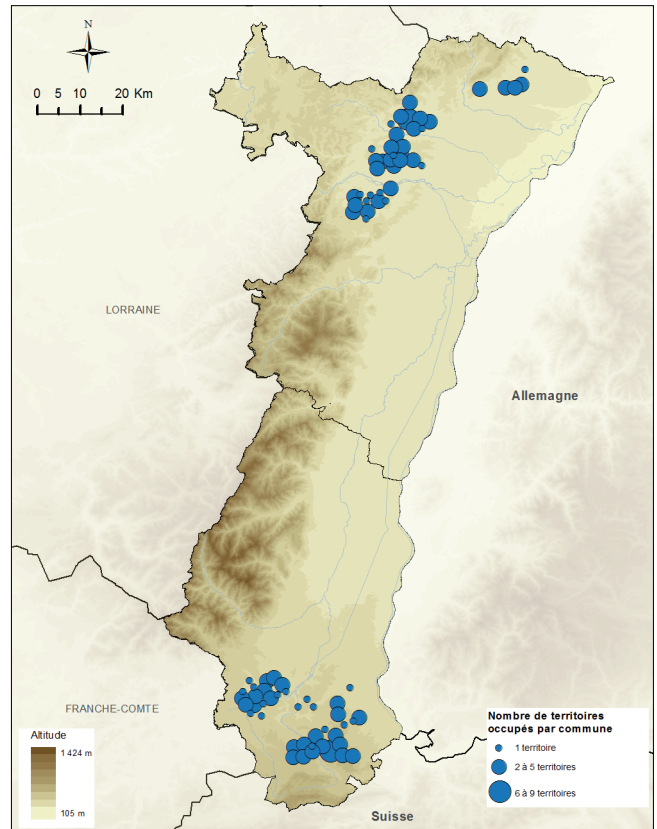
Fig.1 : Nombre de territoires occupés par la Chevêche d'Athéna par secteur, de 2009 à 2014.

## Analyse

Le suivi de cette espèce est réalisé depuis 2005 en Alsace, mais de manière non exhaustive et non protocolée. L'année 2009 marque le début d'un recensement régulier sur des secteurs témoins. Ainsi, l'analyse de l'évolution de la population démontre une progression constante des populations. Le résultat du test de corrélation indique une hausse significative des territoires occupés entre 2009 et 2014. ( $R^2=0,96$  ; ICR 95% compris entre 0,836 et 0,998 ;  $p < 0,05$ ).

L'un des objectifs des actions de protection mises en place qui est de réduire le taux de pertes (mortalité des jeunes) pour reconstituer une population solide et viable, grâce à la pose de nichoirs notamment, semble être atteint. Mais il est important de rappeler que cela ne représente qu'un pis-aller pour remédier à une situation générale dégradée. La survie régionale de l'espèce est étroitement liée aux activités humaines. Il est essentiel de préserver les milieux de vie encore favorables (vergers à hautes-tiges, vieux saules, anciennes granges) et de restaurer ceux qui ont été détériorés sous peine de voir la population rechuter.

Bien que la pose de nichoirs ait effectivement contribué à renforcer la population dans certains secteurs, elle a augmenté sans nichoirs dans d'autres, comme en Arrière-Kochersberg jusqu'en 2013 et dans le Pays de Hanau Sud. La hausse régionale de la population pourrait également être influencée par le changement climatique qui influe favorablement sur le taux de survie hivernal des individus et la réussite de la reproduction au printemps.



Carte de localisation du nombre de territoires occupés par la Chevêche d'Athéna par commune en 2014 sur les 4 zones témoins.

## Facteurs influençant l'indicateur

La disponibilité alimentaire (en rongeurs notamment) est un facteur important de la dynamique de la population, en hiver comme en période de reproduction. Le changement climatique constitue également un facteur important à prendre en considération. Il reste néanmoins nécessaire d'établir une corrélation entre les températures moyennes hivernales et printanières et l'augmentation de la population. A cela s'ajoute la disparition progressive du milieu de vie de l'espèce, notamment des anciens vergers ou des bas-fonds humides à saules têtard, en raison de l'expansion des zones urbaines ou industrielles et de l'agriculture intensive.

L'expansion de l'espèce est relativement dépendante des nichoirs étant donné que le nombre de cavités naturelles n'évolue pas favorablement. Le protocole de recensement, bien qu'éprouvé, peut introduire un biais par une pression d'observation différenciée.

Remerciements : Bertrand Scaar (Haut-Rhin), Jean-Marc Bronner (Pays de Hanau Sud), Dominique Bersuder (Arrière-Kochersberg), Freddy Sturm (Pays de Hanau Nord et Outre-forêt).

### En savoir plus...

- GENOT J.C, 2005. - La Chevêche d'Athéna, *Athene Noctua*, dans le Réserve de Biosphère des Vosges du Nord de 1984 à 2004. *Ciconia*, 29 : 1-272
- LPO Mission rapaces, 2006, *Cahier technique Chevêche*.
- MAURER A, 1988. - Campagne de prospection *Chouette chevêche*, *Lien Ornithologique d'Alsace* n49, pp. 3-5.

Producteur des données :



Coordinateur :

